

# МЕДЭКС ЭНЕРГО



НАДЕЖНАЯ ТОЧКА ОПОРЫ



**ДЕТАЛИ ТРУБОПРОВОДА  
И ЗАПОРНАЯ АРМАТУРА**

<b>О КОМПАНИИ .....</b>	<b>3</b>
<b>ДЕТАЛИ ТРУБОПРОВОДА .....</b>	<b>4</b>
<b>ЗАПОРНАЯ АРМАТУРА .....</b>	<b>6</b>
<b>ФИТИНГИ.....</b>	<b>11</b>
<b>КРЕПЕЖ .....</b>	<b>14</b>

## О КОМПАНИИ

### МЕДЭКС ЭНЕРГО – ЭТО:

- поставщик деталей трубопроводов (фланцы, отводы, переходы, тройники, заглушки и пр.), в том числе из нержавеющей стали и др. видов специальных сплавов;
- поставщик трубопроводной арматуры (запорной и регулирующей);
- комплектовщик инженерных систем различного назначения.

Наша фирма основана и активно работает с апреля 2008 года. Основная задача нашей работы направлена на удовлетворение потребностей монтажных и строительных фирм, предприятий ЖКХ, газовых и нефтехимических предприятий, организаций пищевой и металлургической промышленности.

## НАШИ ПРИНЦИПЫ

### АССОРТИМЕНТ

На сегодняшний день наш товарный ассортимент на складе насчитывает более 2000 номенклатурных позиций. Мы поставляем продукцию для работы со всеми возможными средами (водой, паром, газом, нефтью и нефтепродуктами, агрессивными средами). Наша компания занимает лидирующее положение на рынке нержавеющей стали деталей трубопровода, активно развивает направления деталей трубопровода и запорной арматуры из углеродистой и легированной стали, фитингов и крепежа. Мы стремимся всегда отвечать Вашим интересам и требованиям, поэтому наш ассортимент постоянно расширяется. Мы держим на складе широкий размерный ряд продукции и осуществляем поставку специфических товарных позиций под заказ.

### СООТНОШЕНИЕ ЦЕНЫ И КАЧЕСТВА

Мы работаем с ведущими производителями деталей трубопровода и запорной арматуры. Нам важно, чтобы высокое качество поставляемой продукции, стабильность поставок и конкурентные цены всегда соответствовали Вашим ожиданиям. Среди наших поставщиков такие, зарекомендовавшие себя на рынке, предприятия, как: Челябинск СпецГражданСтрой, ЛЗТА Маршал, Саратовский арматурный завод, ЭМЗ Промэнерго, Завод элементов трубопроводов.

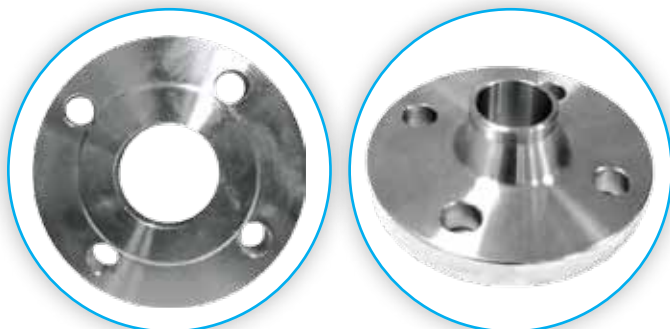
Мы заботимся о развитии и процветании Вашего бизнеса, поэтому мы предлагаем только надежную продукцию и доступные цены.

### КОММЕРЧЕСКАЯ ПОЛИТИКА

Мы – клиентоориентированная компания! Специально для Вас действует гибкая система ценообразования, постоянное информирование об изменениях цен. Для постоянных клиентов предоставляем дополнительные скидки и отсрочки платежа. Вы всегда можете рассчитывать на высококвалифицированную помощь в подборе продукции. К Вашим услугам оперативная доставка по России, в том числе собственным грузовым транспортом. Мы ОТВЕТСТВЕННАЯ компания, прежде всего перед Вами. Наша цель – стать Вашей НАДЕЖНОЙ ТОЧКОЙ ОПОРЫ!

# ДЕТАЛИ ТРУБОПРОВОДА

## ФЛАНЦЫ



<b>Стандарты</b>	ГОСТ 12820 фланцы плоские (ГОСТ Р 54432-11 тип.1)	ГОСТ 12821 фланцы воротничковые (ГОСТ Р 54432-11 тип.2)
<b>Марки стали</b>	ст.20, ст.20 оцинкованная, ст.09г2с, ст.12х18н10т	
<b>Размерный ряд</b>	Ду10 - Ду1600	Ду15 - Ду1200
<b>Давление</b>	Ру6, Ру10, Ру16, Ру25	Ру6, Ру10, Ру16, Ру25, Ру40, Ру63
<b>Исполнения</b>	Перетачиваем фланцы исп.1 под любые исполнения	

## ОТВОДЫ



<b>Стандарты</b>	ГОСТ 17375	ГОСТ 30753	DIN	ISO	SMS	
<b>Марки стали</b>	ст.20, ст.20 оцинкованная, ст.09г2с, ст.12х18н10т			ст.AISI304		
<b>Исполнения</b>	исп.1	исп.2	исп.2	DIN	ISO	SMS
<b>Размерный ряд</b>	21,3х2 - 60,3х4	32х3,5 - 630х12	89х3,5 - 820х10	12,0х1,5 - 204х2,0	21,3х1,5 - 88,9х3,0	50,8х1,5 - 101,6х3,0

## ПЕРЕХОДЫ КОНЦЕНТРИЧЕСКИЕ

Стандарты	ГОСТ 17378	
Марки стали	ст.20, ст.20 оцинкованная, ст.12х18н10т	
Исполнения	исп.1	исп.2
Размерный ряд	26,9х3,2-21,3х3,2 - 48,3х3,6-42,4х3,6	38х2-25х1,6 - 530х12-426х10



## ТРОЙНИКИ

Стандарты	ГОСТ 17376	
Марки стали	ст.20, ст.20 оцинкованная, ст.12х18н10т	
Исполнения	исп.1	исп.2
Размерный ряд	17,5х2 - 60,3х2,9	10х2 - 426х10



## ЗАГЛУШКИ ФЛАНЦЕВЫЕ

Стандарты	АТК 24.200.02
Марки стали	ст.20, ст.20 оцинкованная, ст.09г2с, ст.12х18н10т
Размерный ряд	Ду25-Ду600
Давление	Ру10, Ру16, Ру40
Исполнения	исп.1



## ЗАГЛУШКИ ЭЛЛИПТИЧЕСКИЕ

Стандарты	ГОСТ 17379
Марки стали	ст.20, ст.20 оцинкованная, ст.12х18н10т
Размерный ряд	32х3 - 630х12
Исполнения	исп.2



## КРАНЫ ШАРОВЫЕ СТАЛЬНЫЕ



<b>Бренд</b>	LD							
<b>Тип</b>	цельносварной							
<b>Материал корпуса</b>	ст.20 / ст.09Г2с / ст.12х18Н10Т							
<b>Класс герметичности</b>	«А»							
<b>Температура рабочей среды</b>	ст.20: - 40°С ... +180°С; ст.09Г2с, ст.12х18Н10Т: -60°С ... +180°С							
<b>Рабочая среда</b>	вода, нефтепродукты / газ							
<b>Тип присоединения</b>	фланцевое			под приварку			муфтовое	
<b>Давление</b>	Ру40	Ру16	Ру25	Ру40	Ру16	Ру25	Ру40	Ру25
<b>Размерный ряд</b>	Ду15- Ду50	Ду65- Ду500	Ду65- Ду250	Ду15- Ду50	Ду300- Ду500	Ду65- Ду250	Ду15- Ду50	Ду65- Ду80
<b>Тип управления</b>	Рукоятка: Ду15- Ду50; Редуктор: Ду40- Ду50; Электропривод: Ду20- Ду50; Пневмопривод: Ду20-Ду50	Рукоятка: Ду65- Ду250; Редуктор: Ду65- Ду500; Электропривод: Ду65- Ду500; Пневмопривод: Ду65- Ду500	Рукоятка: Ду65- Ду250; Редуктор: Ду65- Ду250; Электропривод: Ду65- Ду250; Пневмопривод: Ду65- Ду250	Рукоятка: Ду15- Ду50; Редуктор: Ду40- Ду50; Электропривод: Ду20- Ду50; Пневмопривод: Ду20-Ду50	Редуктор: Ду300- Ду500; Электропривод: Ду300- Ду500; Пневмопривод: Ду300- Ду500	Рукоятка: Ду65- Ду250; Редуктор: Ду65- Ду250; Электропривод: Ду65- Ду250; Пневмопривод: Ду65- Ду250	Рукоятка: Ду15-Ду50	Рукоятка: Ду65-Ду80

## КРАНЫ ШАРОВЫЕ СТАЛЬНЫЕ



<b>Бренд</b>	Маршал / 11с67п					
<b>Тип</b>	разборный					
<b>Материал корпуса</b>	ст.20 / ст.09г2с / ст.12х18н9тл					
<b>Класс герметичности</b>	«А»					
<b>Температура рабочей среды</b>	ст.20: -40°C ... +180°C; ст.09г2с, ст.12х18н10т: -60°C ... +180°C					
<b>Рабочая среда</b>	вода, газ, нефтепродукты					
<b>Тип присоединения</b>	фланцевое			под приварку		
<b>Давление</b>	Ру40	Ру16	Ру25	Ру40	Ру16	Ру25
<b>Размерный ряд</b>	Ду10-Ду500			Ду10-Ду500		
<b>Тип управления</b>	Рукоятка: Ду10- Ду150; Редуктор: Ду40- Ду500; Электро- привод: Ду10-Ду500	Рукоятка: Ду10-Ду250; Редуктор: Ду40-Ду500; Электропривод: Ду10-Ду500	Рукоятка: Ду10- Ду150; Редуктор: Ду40- Ду500; Электро- привод: Ду10-Ду500	Рукоятка: Ду10-Ду250; Редуктор: Ду40-Ду500; Электропривод: Ду10-Ду500		

## КРАНЫ ШАРОВЫЕ ЛАТУННЫЕ



<b>Бренд</b>	САЗ / 11Б27п, 11Б27п1			
<b>Материал корпуса</b>	латунь ЛЦ40Сд			
<b>Класс герметичности</b>	«А»			
<b>Давление</b>	Ру16			
<b>Рабочая среда</b>	11Б27п1 - вода, пар			11Б27п - газ
<b>Температура рабочей среды</b>	до +150°С			-60°С ... +50°С
<b>Тип присоединения</b>	муфта-муфта	муфта-штуцер	муфта-штуцер накидная гайка	муфта-муфта
<b>Размерный ряд</b>	Ду15-Ду50	Ду15, Ду20, Ду50	Ду15, Ду20	Ду15-Ду50
<b>Тип управления</b>	Ручка «рычаг»: Ду15-Ду50; Ручка «бабочка»: Ду15, Ду20	Ручка «рычаг»: Ду15, Ду20, Ду50; Ручка «бабочка»: Ду15, Ду20	Ручка «бабочка»: Ду15, Ду20	Ручка «рычаг»: Ду15-Ду50



## ЗАДВИЖКИ СТАЛЬНЫЕ

Таблица-фигура	30с41нж	30нж41нж
Тип	клиновья	
Класс герметичности	«А»	
Материал корпуса	ст.20л	ст.12х18н9тл
Рабочая среда	вода, пар, нефтепродукты	агрессивные среды
Температура рабочей среды	-40°С ... +425°С	-60°С ... +565°С
Тип присоединения	фланцевое	
Давление	Ру16	
Размерный ряд	Ду50-Ду300	
Тип управления	маховик	



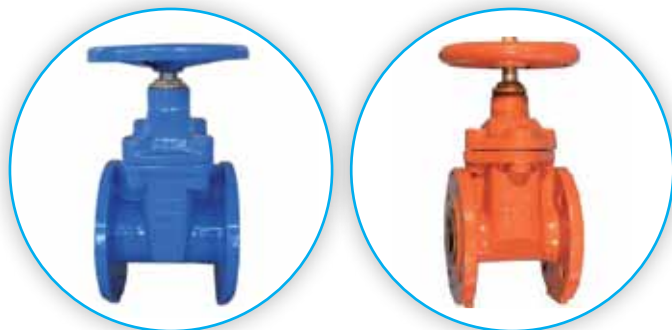
## ЗАДВИЖКИ ЧУГУННЫЕ

Таблица-фигура	30ч6бр	
Тип	параллельная	
Рабочая среда	вода, пар	
Класс герметичности	«С», «D»	
Температура рабочей среды	до +225°С	
Тип присоединения	фланцевое	
Давление	Ру10	
Размерный ряд	Ду50-Ду300	
Тип управления	маховик	



# ЗАПОРНАЯ АРМАТУРА

## ЗАДВИЖКИ ЧУГУННЫЕ С ОБРЕЗИНЕННЫМ КЛИНОМ



<b>Таблица-фигура</b>	30ч39р			
<b>Рабочая среда</b>	вода			
<b>Класс герметичности</b>	«А»			
<b>Тип присоединения</b>	фланцевое			
<b>Тип управления</b>	маховик			
<b>Температура рабочей среды</b>	холодная вода: до +75°С		горячая вода: до +150°С	
<b>Производство:</b>	Россия	Китай	Россия	Китай
<b>Размерный ряд</b>	Ду50-Ду200	Ду50-Ду600	Ду50-Ду150	Ду50-Ду200
<b>Давление</b>	Ру16: Ду50-Ду150; Ру10: Ду200	Ру16	Ру16	Ру16

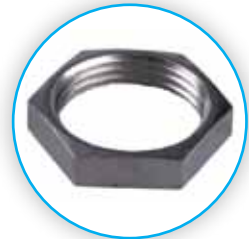
## МУФТЫ

<b>Материал</b>	чугун	чугун оцинкованный	сталь 25(20)	сталь 25(20) оцинкованная	сталь AISI
<b>Стандарты</b>	ГОСТ 8954		ГОСТ 8966		ISO
<b>Размерный ряд</b>	Ду15-Ду50	Ду15-Ду50	Ду15-Ду80	Ду15-Ду80	Ду15-Ду80
<b>Тип присоединения</b>	ВР-ВР				



## КОНТРГАЙКИ

<b>Материал</b>	чугун	чугун оцинкованный	сталь 25(20)	сталь 25(20) оцинкованная	сталь AISI 304
<b>Стандарты</b>	ГОСТ 8961		ГОСТ 8968		ISO
<b>Размерный ряд</b>	Ду15-Ду50	Ду15-Ду50	Ду15-Ду80	Ду15-Ду80	Ду15-Ду80
<b>Тип присоединения</b>	ВР				



## УГОЛЬНИКИ (ОТВОДЫ РЕЗЬБОВЫЕ)



<b>Материал</b>	чугун	чугун оцинкованный	сталь AISI 304
<b>Стандарты</b>	ГОСТ 8946		ISO
<b>Тип присоединения</b>	ВР-ВР		ВР-ВР    ВР-НР
<b>Размерный ряд</b>	Ду15-Ду50	Ду15-Ду25	Ду15-Ду50

## СОЕДИНИТЕЛИ (АМЕРИКАНКИ) ПРЯМЫЕ



<b>Материал</b>	чугун		латунь	сталь AISI 304	
<b>Стандарты</b>	ГОСТ 8959		-	ISO	
<b>Тип присоединения</b>	ВР-ВР	ВР-НР	ВР-НР	ВР-ВР	ВР-НР
<b>Размерный ряд</b>	Ду15-Ду65	Ду15-Ду65	Ду15-Ду50	Ду15-Ду65	Ду15-Ду65

## РЕЗЬБЫ (НИППЕЛИ ПРИВАРНЫЕ)

<b>Материал</b>	сталь 25(20)	сталь 25(20) оцинкованная	сталь AISI 304
<b>Стандарты</b>	ГОСТ 8969		ISO
<b>Тип присоединения</b>	НР		
<b>Размерный ряд</b>	Ду15-Ду80		



## СГОНЫ

<b>Материал</b>	сталь 25(20)	сталь 25(20) оцинкованная	сталь AISI 304
<b>Стандарты</b>	ГОСТ 8969		ISO
<b>Тип присоединения</b>	НР-НР		
<b>Размерный ряд</b>	Ду15-Ду65		



## БОЧАТА

<b>Материал</b>	сталь 25(20)	сталь AISI 304
<b>Стандарты</b>	ГОСТ 8967	ISO
<b>Тип присоединения</b>	НР-НР	
<b>Размерный ряд</b>	Ду15-Ду50	



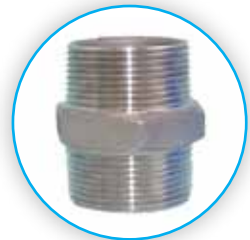
## ЗАГЛУШКИ РЕЗЬБОВЫЕ



<b>Материал</b>	латунь	
<b>Тип присоединения</b>	ВР (колпаки)	НР (пробки)
<b>Размерный ряд</b>	Ду15-Ду50	

## НИППЕЛИ РЕЗЬБОВЫЕ

<b>Материал</b>	сталь AISI 304	
<b>Стандарты</b>	ISO	
<b>Тип присоединения</b>	НР/НР	
<b>Размерный ряд</b>	Ду15-Ду50	



## БОЛТЫ С ШЕСТИГРАННОЙ ГОЛОВКОЙ

<b>Материал</b>	сталь 25(20)	сталь 25(20) оцинкованная	сталь А2 (нерж)
<b>Стандарты</b>	ГОСТ 7798, ГОСТ 7805		DIN 933
<b>Размерный ряд</b>	M12x50 - M36x200	M12x50 - M24x110	M6x20 - M30x130



## ГАЙКИ ШЕСТИГРАННЫЕ

<b>Материал</b>	сталь 25(20)	сталь 25(20) оцинкованная	сталь 09г2с	сталь А2 (нерж)
<b>Стандарты</b>	ГОСТ 5915			DIN 934
<b>Размерный ряд</b>	M12 - M36	M12 - M39	M12 - M30	M6 - M30

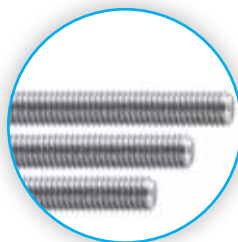


## ШАЙБЫ ПЛОСКИЕ

<b>Материал</b>	сталь 08кп	сталь 08кп оцинкованная	сталь А2 (нерж)
<b>Стандарты</b>	ГОСТ 11371		DIN 125
<b>Размерный ряд</b>	M12 - M36		M12 - M37



## ШПИЛЬКИ РЕЗЬБОВЫЕ



<b>Материал</b>	сталь 35	сталь 09г2с	сталь 35 оцинкованная
<b>Стандарты</b>	БМ ГОСТ 9066		DIN 975
<b>Размерный ряд</b>	БМ10x110 - БМ36x190	БМ12x70 - БМ24x130	М8x1000 - М24x1000

## ПРОКЛАДКИ



<b>Материал</b>	паронит ПОН	резина ТКМЩ-С
<b>Стандарты</b>	ГОСТ 15180	
<b>Размерный ряд</b>	А-10-40 - А-600-40	Д-15-40 - Д-500-40



**НАДЕЖНАЯ ТОЧКА ОПОРЫ**

ООО «МедэксЭнерго»

Офис: Россия, Московская область, г. Одинцово, ул.Садовая, 3, офис 301  
Склад: Россия, Московская область, г. Одинцово, ул.Транспортная, 8, склад 27

Тел./факс: +7 (495) 580-77-04

E-mail: [info@medexe.ru](mailto:info@medexe.ru)

[www.medexe.ru](http://www.medexe.ru)